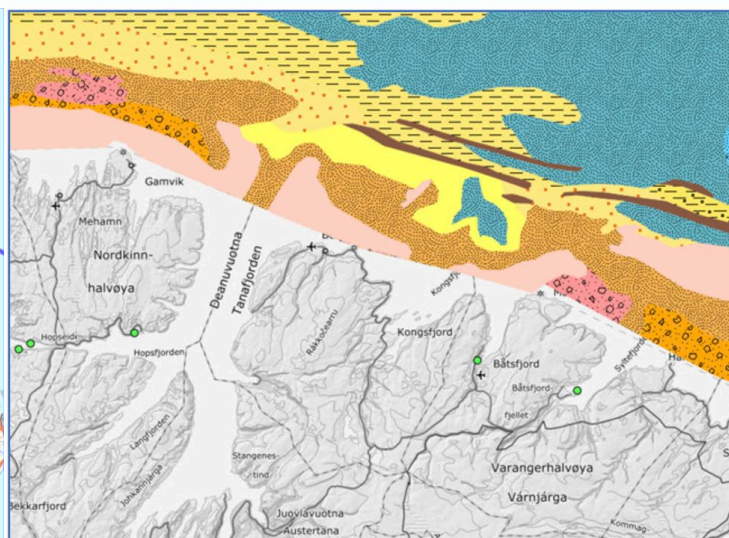


# Interkommunal kystsoneplanlegging med kommunene Loppa, Gamvik, Tana, Berlevåg og Båtsfjord



Oktober 2023

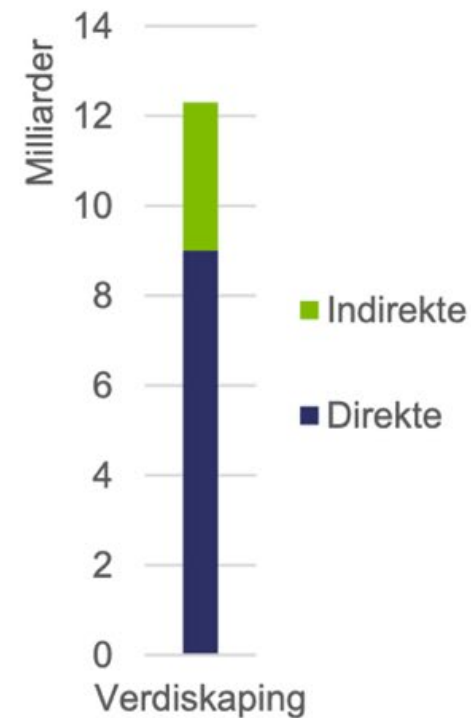
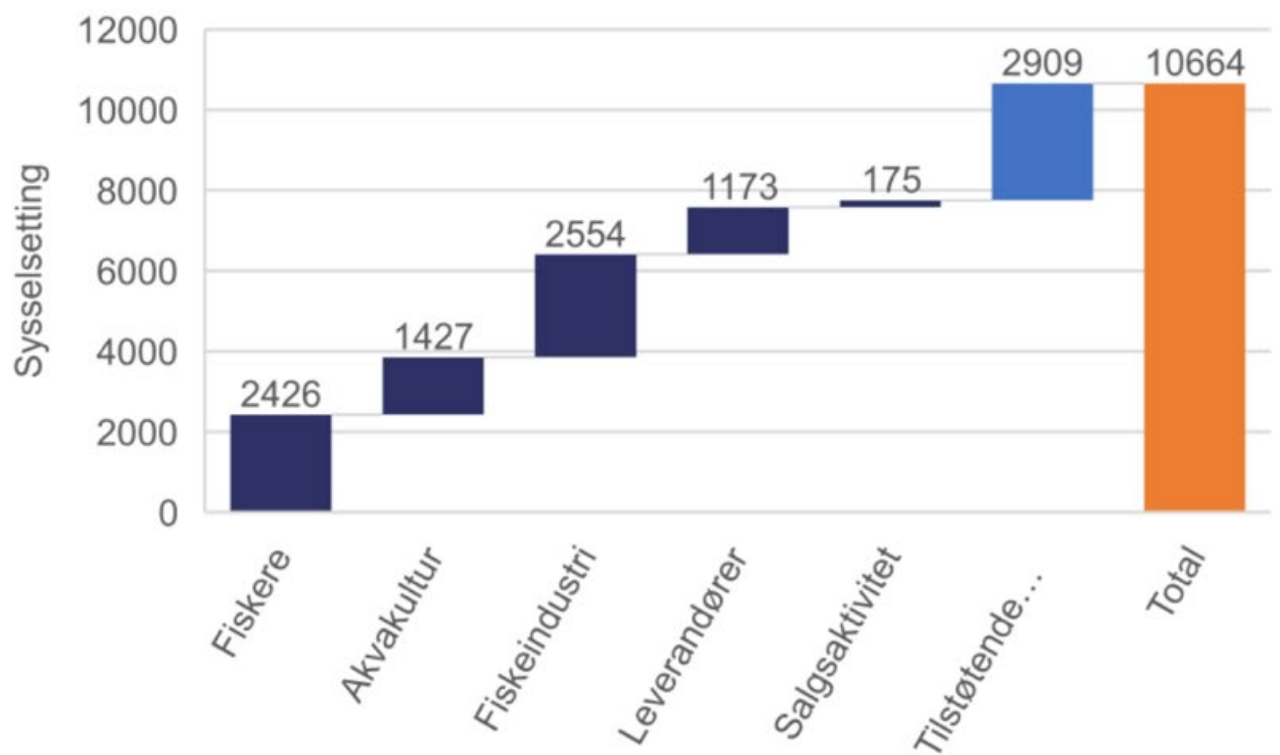
Mona Gilstad, marinbiolog

# Sjømatproduksjon er viktig i kommunene

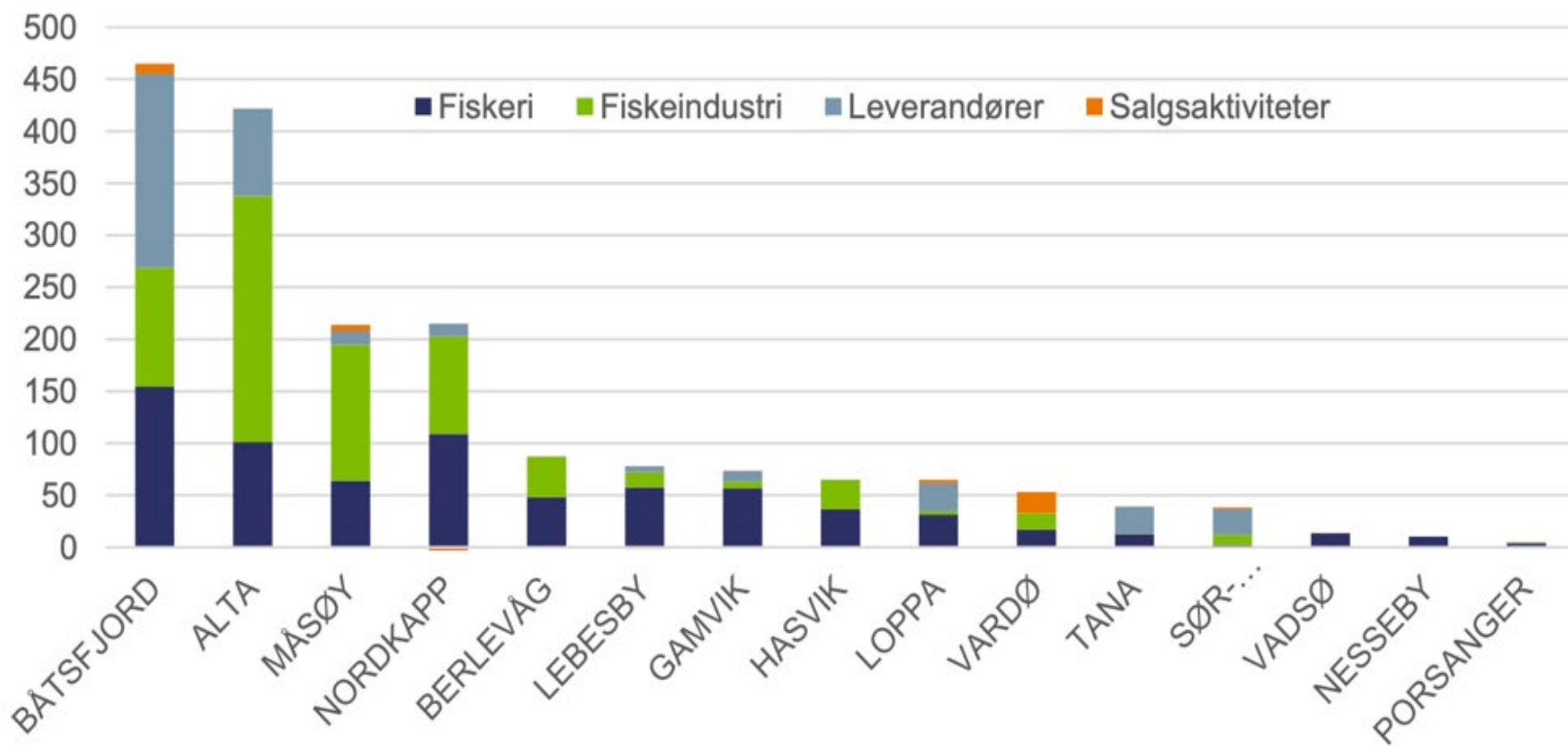
- Fiskernes medvirkning har i stor grad vært å identifisere og beskytte viktige fiskeområder. Erfaringskunnskap fra lokale fiskere og oppdrettere har utgjort et sentralt bidrag for å etablere et nødvendig kunnskapsgrunnlag for kystzoneplanleggingen.
  - Fiskeridirektoratets regionkontor en aktiv aktør i kystzoneplanprosesser og vil muligens oppdatere fiskeridata i planområdet
- Utarbeidelse av temakart er i viktig for å synliggjøre kunnskapen og lage enbruksområder for de viktigste fiskeriinteressene.
- Lokale lag og organisasjoner som representerer andre interesser enn fiske og havbruk og deltar ofte lokalt; reiseliv, grunneiere, elveeierlag, friluftslivs- og naturverninteresser og andre lokale har interesser i kystsonen

# Sysseisseting i Troms og Finnmark fylke (2020)

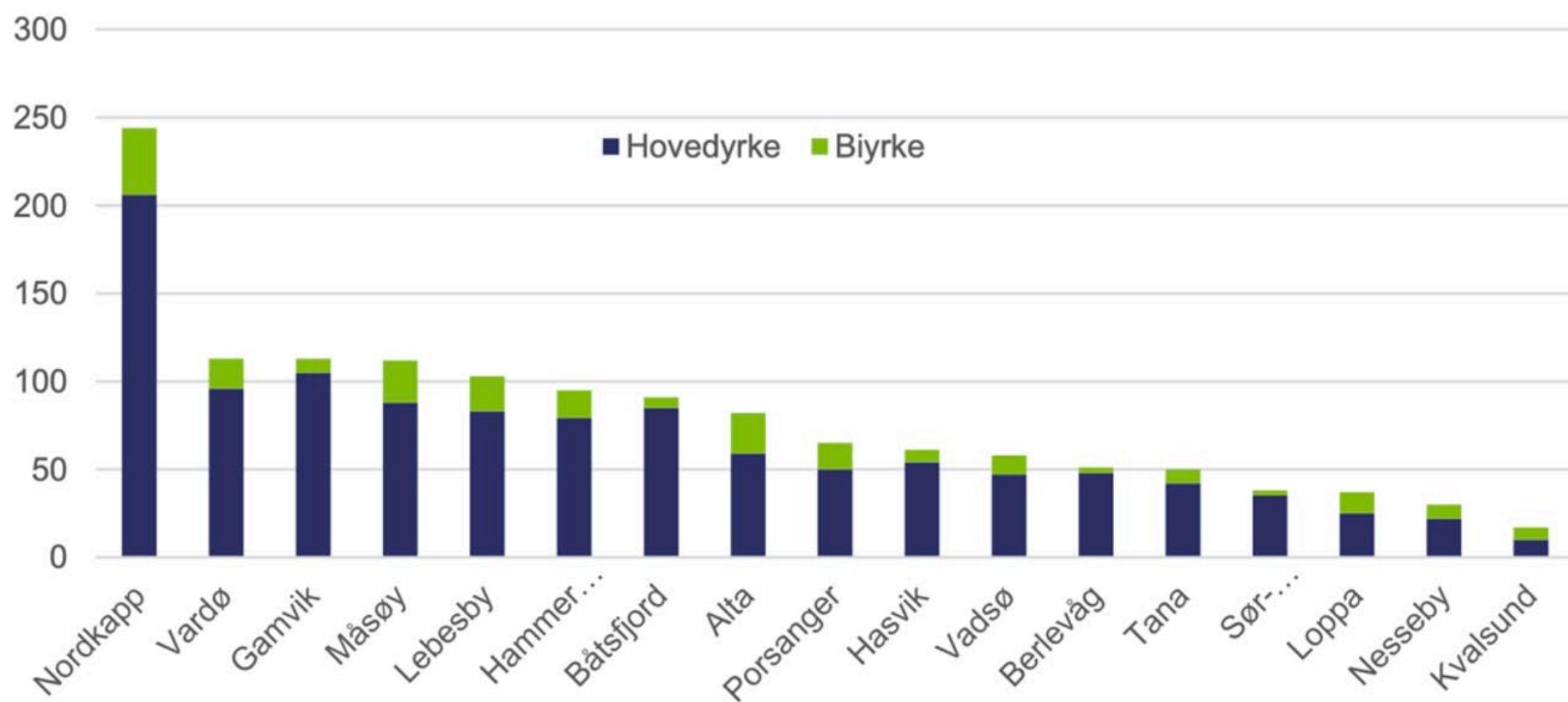
(Kilde: Menon Economics)



# Verdiskapning per kommune i tidligere Finnmark (NOFIMA 2022)



# Fiskerimanntallet i kommunene 2022



# Kommuneplanlegging i sjø er ulik planlegging på land

- Krav om helhetlig bærekraftig og økosystembasert forvaltning
- Sjøen har "flytende" grenser og havstrømmer følger ikke kommunegrenser
- 3-D planlegging (overflate, vannsøyle og bunn)
- Bruk av
  - vanndirektiv?
  - marine grunnkart?
  - strømmodeller?
- Fokus på brukergrupper og sektormyndigheter
- Grunneier ut til marbakken eller til 2m under fjæremål-



**Viktig med marinbiologisk kompetanse når man skal planlegge noe man ikke ser – og som flytter seg !!**



# Fiske (6300)



**MÅL:** Sikre sentrale gyte- og fiskeområder, aktive redskapsfelt (reke-trålfelt), samt viktige kaste- og låssettingsplasser

- I gyteområder (ofte svært viktige fiskeområder), aktive reke-trålfelter og på kaste- og låssettingsplasser bør tiltak som kan være i konflikt med fiskeriinteressene eller forringe områdenes fiskerimessige kvaliteter ikke tillates. Avsettes som enbruks FISKE (6300) som sikrer fiskere eksklusivt bruk - i dialog med Fdir og lokale fiskerlag
- Akvakultur og uttak av masser fra havbunnen tillates ikke i gyteområder
- Fiskeriinteressene bør prioriteres høyt i vurdering av akvakultur
- Bruk og vern områder (6001) sikrer også normalt fiskernes rettigheter, men gir ikke eksklusivt bruk – tidligere flerbruksområder FFFNA





# Produksjon per produksjonsområde

Produksjonsområde	Areal (km <sup>2</sup> )	Produksjon 2021		Produksjon 2022	
		Mengde (tonn/år)	Mengde per areal (tonn/km <sup>2</sup> )	Mengde (tonn/år)	Mengde per areal (tonn/km <sup>2</sup> )
Område 1: Svenskegrensen til Jæren	3 521	22 217	6,3	14 076	4,0
Område 2: Ryfylke	1 846	78 320	42,4	85 648	46,4
Område 3: Karmøy til Sotra	3 274	175 741	53,7	207 114	63,3
Område 4: Nordhordland til Stadt	5 258	160 566	30,5	172 655	32,8
Område 5: Stadt til Hustadvika	3 694	87 489	23,7	73 694	19,9
Område 6: Nordmøre og Sør-Trøndelag	9 950	274 216	27,6	258 966	26,0
Område 7: Nord-Trøndelag med Bindal	4 948	121 671	24,6	116 015	23,4
Område 8: Helgeland til Bodø	12 414	176 956	14,3	183 222	14,8
Område 9: Vestfjorden og Vesterålen	15 454	160 543	10,4	150 240	9,7
Område 10: Andøya til Senja	4 386	126 933	28,9	130 299	29,7
Område 11: Kvaløy til Loppa	6 539	85 626	13,1	80 559	12,3
<b>Område 12: Vest-Finnmark</b>	<b>10 073</b>	<b>139 593</b>	<b>13,9</b>	<b>116 481</b>	<b>11,6</b>
<b>Område 13: Øst-Finnmark</b>	<b>3 600</b>	<b>8 903</b>	<b>2,5</b>	<b>5 114</b>	<b>1,4</b>

# Friluftsområder (6700) inkl. reiseliv

Mål: Kystsonen skal også i fremtiden være et attraktivt friluftsliv- og rekreasjonsområde – omfatter også reiseliv.

For å gjøre en helhetlig avveining av arealbruken skal vi ta hensyn til:

- statlige sikrede kystnære friluftsområder i plankartet
- lokale områder som er mye brukt til friluftsliv
- viktige områder for fritidsfiske og turistfiske og annen turisme (kajakkløyper) som skal ivaretas i arealplanen

# Kulturminner

Kulturminner av regional eller nasjonal verdi skal hensyntas i kystzoneplanleggingen

- Marine kulturminner er lite kartlagt
- Viser til kulturminneloven
- Samiske kulturminner før 1917 er automatisk fredet
- KULA?

## Risiko og sårbarhet

En bør unngå å bygge seg til økt sårbarhet

- Skal vi ha sikringssoner i rasutsatte områder?
- Klima, havnivåstigning evt. sjømatproduksjon
- Fiskehelse og smitte evt. bruke strømmodell i KU



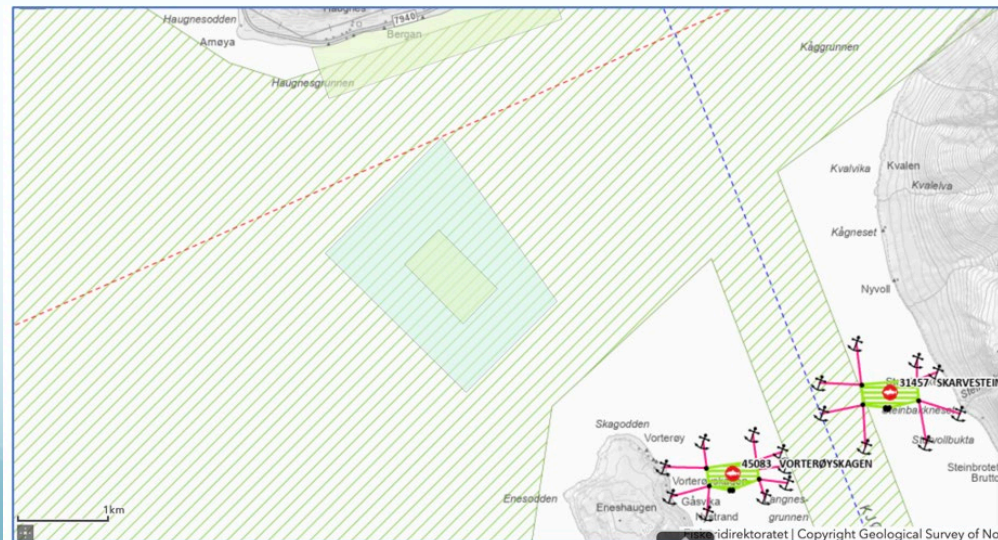
# Farleder (6200) og ferdsel (6100)



Sjøareal er generelt åpent ferdselsområde

Tiltak i sjøen som hindrer allmenhetens rett til ferdsel er ikke tillatt.

- Farleder er trafikkareal, ikke ankring og opplag / nødhavner
- Havneområde i sjø ligger under farled – bør ha eget underformål
- Småbåtanlegg, infrastruktur og sjøtilknyttet industri og transport



# Akvakultur (6700)

- Akvakultur kan inngå i hovedformål Bruk og vern.....(sosi 6001)
  - åpner for akvakultur forutsatt at man får godkjenning etter akvakulturloven og andre lover
  - mulig for næringa å finne bærekraftige lokaliteter og holde seg unna viktige fiskeområder
  - unngår dispensasjonssaker ved søknad om etablering
  - liten planavklaring og vanskelig å konsekvensutrede
- Akvakultur i kombinert formål (ferdsel, friluftsliv, fiske). Vet ikke hvor det er enda.....
  - avgrensede områder, må også konsekvensutredes
- Enbruksområder for akvakultur
  - ved KU av akvakultur som avgrenset formål er det presist kva som skal konsekvensutredes
  - avventer på innspill fra næringa

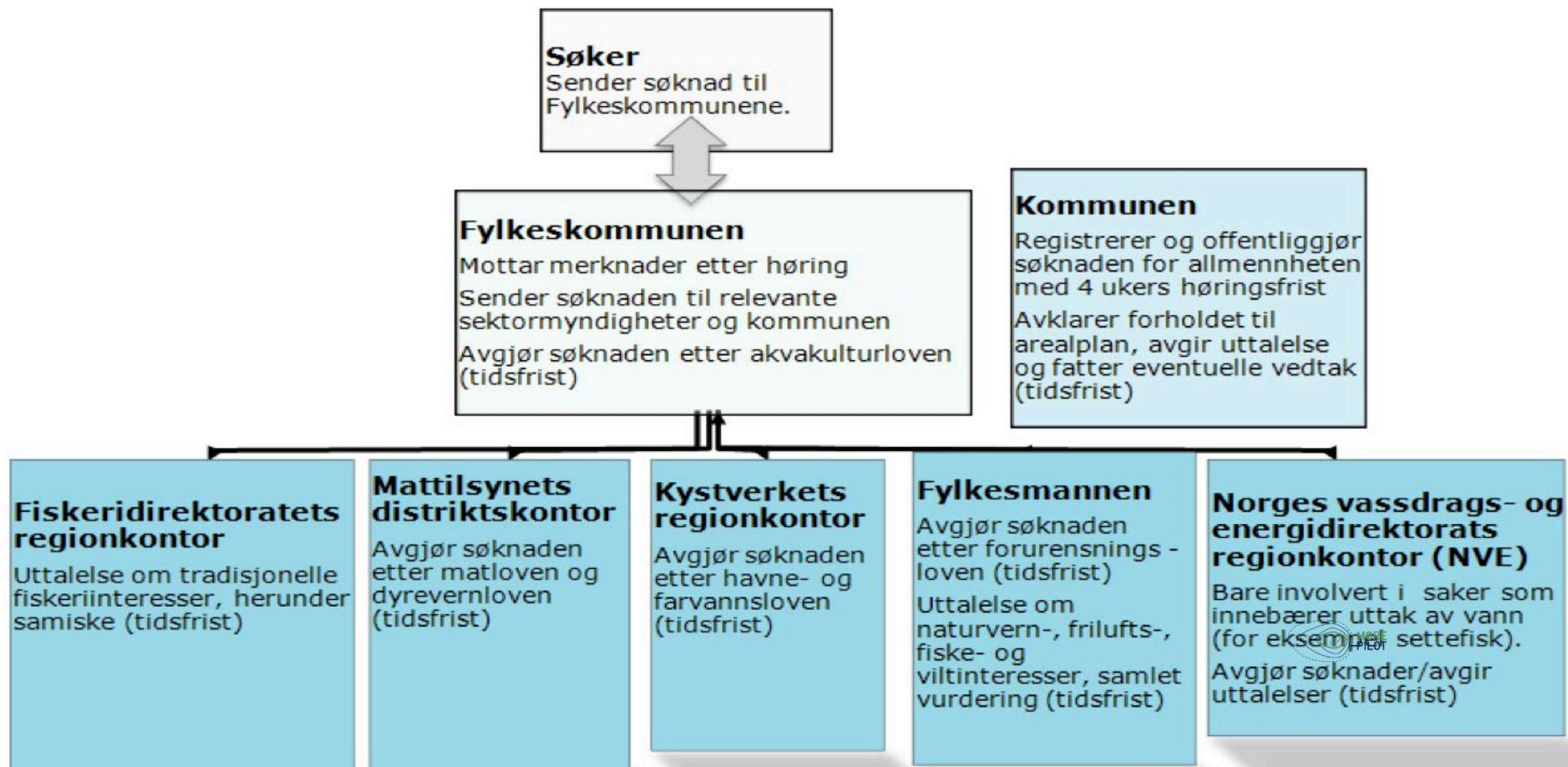
A omfatter alle typer av oppdrettsanlegg (**fiskeoppdrett, skjellfarmer og taredyrking m.m.**) Anlegget, med forflåte og evt. boliger på sjø skal ligge innenfor områder hvor det tillates akvakultur. Fortøyninger må ikke hindre fri ferdsel for mindre fartøy mellom anlegget og land. Fortøyninger festet i land skal festes under laveste lavvann.

Kommentar: For å ta områdene i bruk til akvakultur, kreves tillatelse etter akvakulturloven. Det er 20 m ferdselsforbud og 100 m fiskeforbud rundt oppdretts- anlegg. Andre aktiviteter kan skje fritt i området så lenge de ikke kommer i konflikt med planformålet.



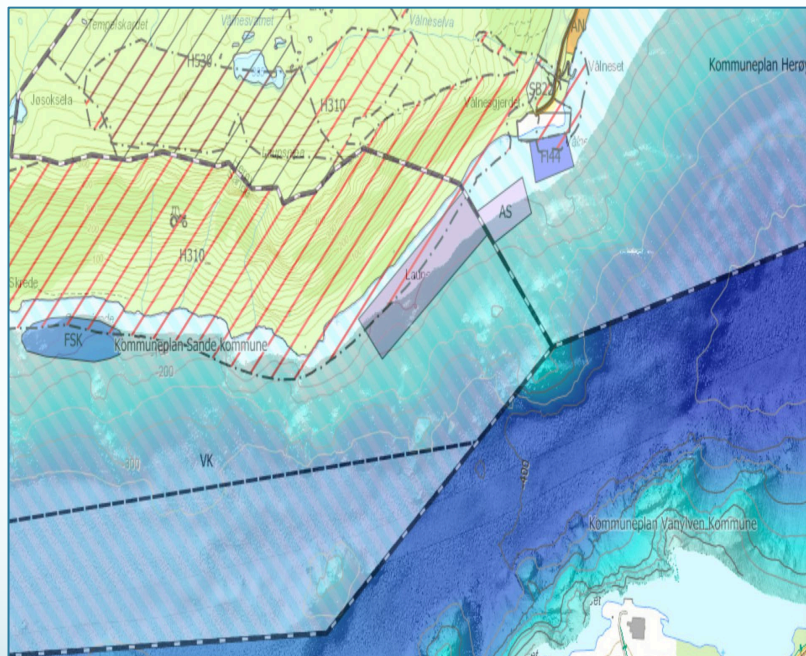
Hvis kommunene har A i sin arealplan, så kan det søkes om akvakultur. Behandling av søknader om oppdrett koordineres av fylkeskommunen.

- Reduksjon fra 1900 til 1000 lokaliteter på 10 år
- Samlet utbygging av akvakultur 420 km<sup>2</sup> = 0,5% av kystarealet





# Vurdere nye akvakulturområder og nye tiltak i arealplanen



- Kombinere temakart i konsekvensutredning og vurdere:
    - fiskeri (gyteplasser, aktive redskaper vs. fortøyninger) og kaste og låssetting osv.
    - naturområder, viktige arter, viktige naturtyper osv
    - marine kulturminner og sjønære kulturlandskap (land)
    - bunnforhold (topografi og kornstørrelse)
    - strømforhold og vannutskifting med bunnkart
    - avstand og smitte
    - og mye mer.....
  - Foreslå om arealet eller tiltaket skal tas inn i planen eller ut av planen
- mens kommunestyret beslutter om tiltaket skal tas inn i planen....

og regionale myndigheter kommer med innsigelser 😊

## Oppsummering

Ny matfiskokallitet for laks ved Skagodden i Skjervøy kommune Følgende tema er vurdert	Positiv konsekvens +	Ingen konsekvens 0-alternativ	Negativ konsekvens	Stor negativ konsekvens –tas ikke inn i planen
<b>MILJØ</b>				
Verneområder og naturområder		ligger utenfor verneområder		
Naturmangfold: tareskog og ålegraseng, korallrev og forvaltningsprioriterte arter		ikke registrert		
Vill anadrom laksefisk, laks og ørret. Lus og rømming		Ikke registrert		
Marine ressurser, skjellsand og tare		Ikke registrert		
Forurensing av vannmiljø og sedimenter		Ikke registrert		
Friluftsliv og rekreasjon, barn og unge		Friluftsområde på land		
Landskap, estetikk og støy, bosetting og fritidsbebyggelse		Ikke relevant		
Kulturminner og kulturmiljø		Ikke relevant		
<b>SAMFUNN OG ØKONOMI</b>				
Fiskeri		Ikke konflikt med fiskeri, men konflikt med fiskeri avsatt i kommunedelplan	Kommunedelplan må endre arealet fra fiskeri til akvakultur	
Etablert akvakultur				Mattilsynet må godkjenne at anlegget blir etablert 3,6km fra nærmeste anlegg
Ferdseil og farleder				Kystverket må godkjenne omskjerming av lyktesektor
Reiseliv		Ikke registrert		
Befolkningsutvikling, sysselsetting og næringsutvikling	arbeidsplasser			
Kommuneøkonomi	havbruksfondet hvis økt produksjon / MTB			
Matvareproduksjon og matvaresikkerhet	klimavennlig proteinproduksjon			
Anna:				
<b>RISIKO OG SÅRBARHET</b>				
Skred, direkte ras i sjø evt. mot installasjoner		Ikke registrert		
Klimarisiko ved havnivåstiging		Ikke relevant		
VURDERING AV KONSEKVENSER KONKLUSJON	Kystverket må godkjenne omskjerming av lyktesektor. Mattilsynet må godkjenne at anlegget blir etablert 3,6km fra nærmeste anlegg Det kan komme innsigelser fra kystverket og tiltaket forutsetter at Mattilsynet godkjenner tiltaket.			



